

<ul style="list-style-type: none"> - عدد المواقع المخصصة للوحات الإعلانية على السور الخارجي: 469 والمساحة المخصصة لكل لوحة: W54 cm x 177 cm - عدد الأعمدة عند البوابات: 41 والمساحة المخصصة للإعلانات لكل عمود W148 cm X H250 cm - عدد الكبائن لبيع التذاكر عند البوابات : 10 والمساحة المخصصة للإعلانات على كل كابينة: W680 cm x H103cm 	<p>العدد - المساحات</p>
<ul style="list-style-type: none"> - تأجير المواقع الإعلانية بحديقة زعبيل على الشركات الإعلانية المؤهلة كحزمة واحدة. - الالتزام بمعايير واشتراطات الإعلانات في إمارة دبي. - تخصيص 20% من عدد اللوحات في الإعلانات الخاصة بالخدمات التابعة لبلدية دبي. - تناسق اللوحات وتناسبها مع الواجهة العمرانية للحديقة. - المواد الإعلانية التي يتم عرضها يجب أن تعتمد من قسم الحدائق العامة وقسم الإعلان بالبلدية مع سداد رسوم قدرها 500 درهم لكل إعلان. - عدم الإعلان عن المنتجات التي تتعارض مع أهداف الحدائق العامة. 	<p>اشتراطات عامة</p>

PILLARS NEAR ENTRANCE GATE

#1/#2/#3/#4/#6



Total = 41 pillars (82 BOARDS)

Specs: W=142cm x H=92cm EACH BOARD

Specs : W=148cm x H=250cm EACH PILLAR

SIGN BOARDS AROUND THE PARK



Total = 469

Specs – W=54cm x H=177cm

PANELS NEAR GATE ENTRANCES

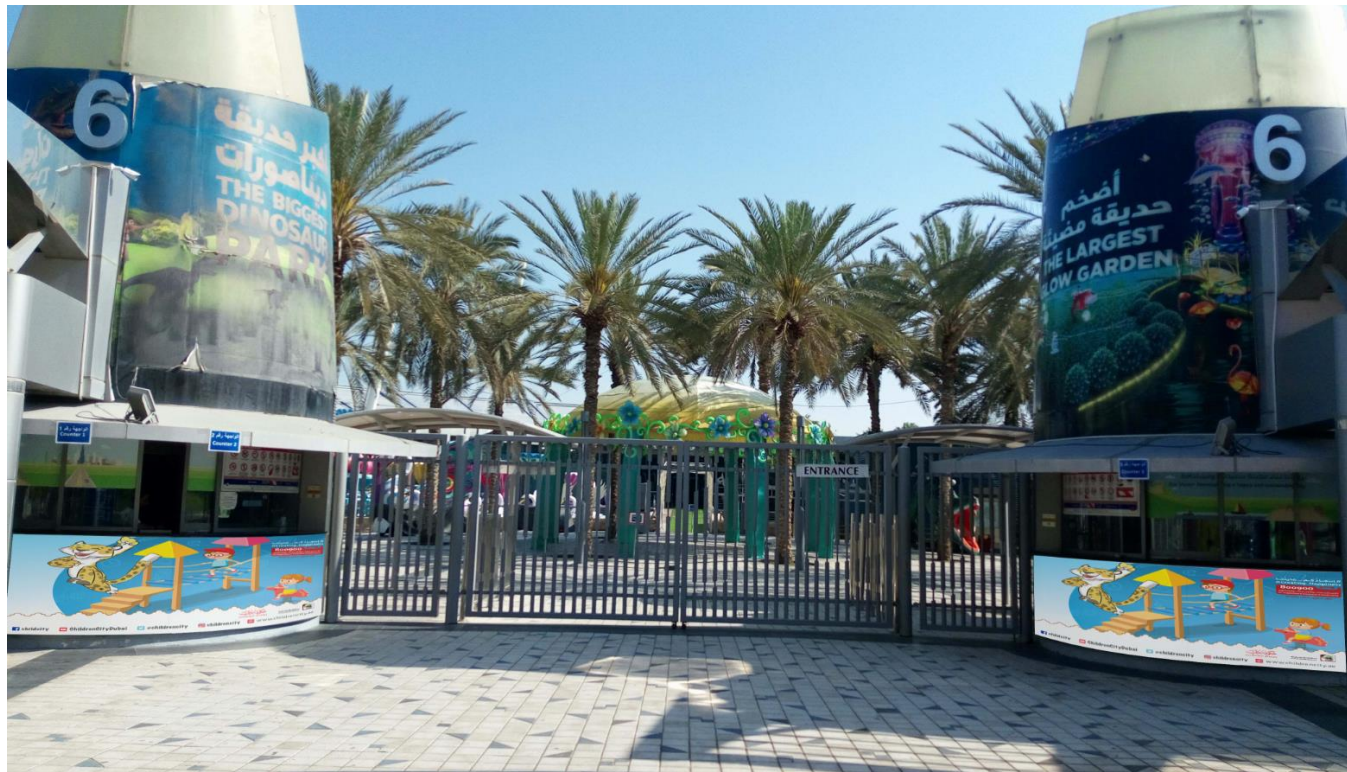


Total Panels = 22

Specs – W=370cm x H=272cm

TICKET COUNTERS

Gate #1/#2/#3/#4/#6



Total = 10

Specs – W=680cm x H=103cm